



TPV INTÉGRÉS

www.ares.com

AURES
 TOUCH THE DIFFERENCE


MOBILITÉ



KIOSKS



PANELS PC



IMPRIMANTES



AFFICHAGE



PÉRIPHÉRIQUES

NINO II

mini TPV tout en un & (re)pliable



Encombrement minimal !

Equipé d'un processeur Bay Trail J1900 , **NINO II** offre des performances accrues sur le point de vente. Ultra compact et totalement re-pliable, il est doté d'un écran de 14 pouces au format wide (16/9^{ème}) avec dalle capacitive projetée (PCAP) et multi-touch.

Le socle en aluminium de NINO II supporte un bras pivotant, entièrement ajustable, qui lui permet de se plier totalement, à plat, pour un gain de place parfaitement optimisé (d'autant plus qu'il intègre l'alimentation, pour plus de compacité et de mobilité) ; il est disponible en plusieurs couleurs (optionnelles) et avec différents accessoires de montage et fixations VESA (pour applications murales, sur pied, sur mât).

Equipé d'un SSD en standard ou d'un HDD (disque dur traditionnel en option) - il est fanless (sans ventilation) et parfait dans les environnements difficiles, toujours en adéquation avec les exigences des normes environnementales (moindre consommation énergétique et faible empreinte carbone).

Avec son alimentation intégrée dans sa base, NINO II est le partenaire idéal des enseignes éphémères, des commerces nomades, des «food trucks» et autres «pop-up stores & shops» - et de leur mobilité.

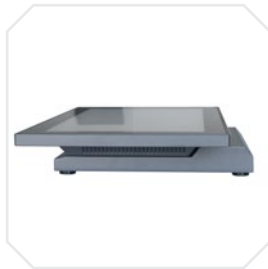


TOUCH THE DIFFERENCE

NINO II



- Processeur Bay Trail J1900
- Dalle capacitive projetée (PCAP)
- TPV ultra compact et (re)pliable, écran 14", format 16/9
- SSD en standard (HDD en option)
- Base entièrement réglable : de 0° à 90 °
- 3 ports série alimentés externes, 4 ports USB + 1 USB 3.0
- Display Port avec prise en charge HDMI
- Alimentation intégrée
- Faible consommation et empreinte carbone réduite
- Options de montage : en support mural, sur un mât ou un bras



MODÈLE NINO II

Processeur	Bay Trail J1900 (2,41G L21M, TDP 10W fanless)
Mémoire	DDR3 SO DIMM 4 Go en standard, jusqu'à 8 Go
Mémoire graphique	Intel HD Graphic DX11.1
SSD	2,5 " ou HDD (optionnel)
LCD	14 " TFT (1366 x 768) - Rétro-éclairage LED
Dalle	Dalle capacitive projetée et multi-touch (PCAP) (true-flat)
Luminosité	220 cd/m ² , réglage automatique de l'éclairage

ENTRÉES/ SORTIE

Séries	3 ports série RJ 45+ option alimentation 5V / 12 V Adaptateur RJ/DB9 fourni
USB	4 ports USB 2.0 + 1 USB 3.0 / 2.0
LAN	10/100/1000 Base-T
2nd écran	Port VGA
Tiroir-caisse	2 points d'alimentation 2 x 24/12 VDC
Alimentation	+19 VDC - adaptateur d'alimentation 65W monté dans la base
Mini-PCI Express	1 emplacement Mini PCI Express (WIFI)

DIVERS

EMI	CE/FCC Class A
Sécurité	LVD, adaptateur externe UL c/us, CE, TUV, autres
Température de fonctionnement	5 ~ 40°C
Température de stockage	-20°C ~ 60°C (-4°F ~ 140°F)
Dimensions (L x P x H)	Plié - 361 x 254 x 81 mm Angle de vision 55° - 361 x 232 x 255 mm
Poids	3,7 kg
OS compatibles	Windows 10 IoT Enterprise, Windows 8 (64 bit), Windows 7, POSReady 7, Windows Embedded 8.1 Industry Pro, Linux
Coloris	gris (en standard) autres couleurs disponibles en option et sur demande

OPTIONS

Lecteur MSR et RFID	3 pistes ISO support OPOS
Lecteur clé Dallas	4 emplacements possibles
Afficheur client	20 caractères x 2 lignes VFD
2nd écran	10" - 16:9 1024 x 600 écran plat à LED (affichage dynamique en caisse)
WIFI	802.11 b/g/n, interne
VESA	75 x 75 mm

Spécifications sujettes à modifications sans préavis - © AURES 2019

